



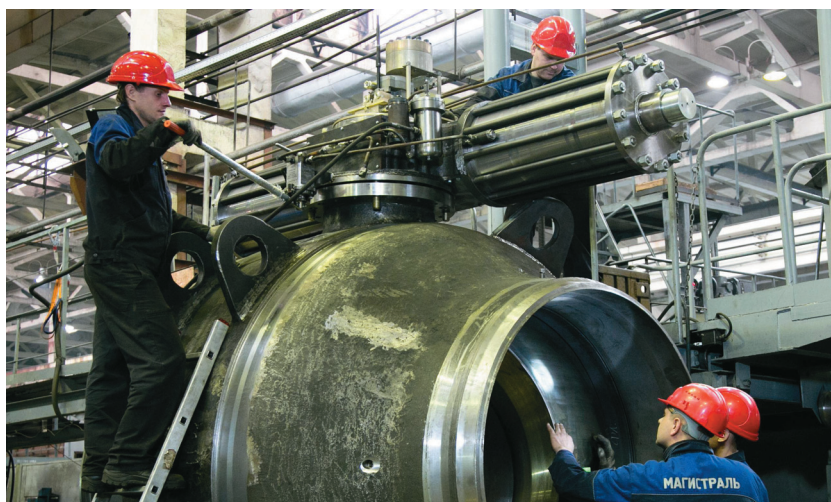
«Пензтяжпромарматура»: повышение доступности информации с помощью T-FLEX PLM

Михаил Попов

ОАО «ПТПА» (www.ptpa.ru) — один из ведущих российских производителей трубопроводной арматуры для ответственных объектов промышленности. Компания работает на рынке трубопроводной арматуры с 1951 года и в настоящее время представляет собой крупный промышленный комплекс с собственной конструкторской, технологической и испытательной базой, производственными цехами, подразделениями продвижения и сбыта продукции. Численность работников составляет 1600 человек, площадь территории — 65 076 м². Среди постоянных клиентов компании — лидеры нефтяной, газовой, энергетической и перерабатывающей промышленности. Сегодня компания осуществляет поставки продукции по всему миру: арматура ОАО «ПТПА» успешно эксплуатируется в странах СНГ, Европы, Азии, на Ближнем и Дальнем Востоке, в Латинской Америке.

ОАО «ПТПА» использует программные продукты марки T-FLEX, разработанные компанией «Топ Системы» с 1995 года. Первоначально применявшаяся программа T-FLEX CAD v.4 впоследствии была дополнена обновленными

и усовершенствованными версиями. По мере расширения и усложнения номенклатурной линейки предприятия увеличивалось и количество программных продуктов, используемых в компании.



Михаил Попов

Генеральный директор, ООО «Инфо-Сервис».

В целях успешного развития и повышения конкурентоспособности на современном рынке, а также обеспечения оперативного реагирования на изменения потребностей клиентов был запущен проект по изменению и совершенствованию внутренних процессов предприятия. Однако оказалось недостаточно просто изменять процессы — важно, чтобы эти процессы эффективно функционировали.

Добиться этой цели лишь административными методами невозможно: постоянно увеличивающийся объем информации, рост количества мелких циклических задач, необходимость применения унифицированных и типизированных подходов для их решения требуют применения грамотной автоматизации процессов.

Поэтому при подборе оптимального программного обеспечения, которое будет способствовать повышению эффективности работы компании, ОАО «ПТПА» выбрало комплекс программ T-FLEX PLM. В первую очередь это связано с доступностью разработчика, четкой и понятной стратегией развития компании «Топ Системы», а также возможностью локализованной доработки программных продуктов в соответствии с особенностями процессов предприятия.

Проект внедрения системы T-FLEX PLM стартовал в 2005 году и длился полгода. Он состоял из следующих этапов: настройка системы, разработка стартового функционала, перенос данных из предыдущей системы, интеграция с системой «1С».

Сегодня в ОАО «ПТПА» внедрены и используются такие продукты, как система автоматизации документооборота T-FLEX DOCs, система проектирования технологических процессов T-FLEX Технология, система автоматизации проектирования T-FLEX CAD 3D/3DSE.

Автоматизированы рабочие процессы конструкторско-технологической службы, отдела труда и заработной платы, отдела технической документации, отдела качества. Общее количество сотрудников компании, которые используют в своей работе указанные программные продукты, — более двухсот.

Программы применяются в следующих профессиональных областях:

- разработка конструкторско-технологической документации в T-FLEX DOCs;
- автоматизация процесса управления инженерными данными, выдача и контроль исполнения заданий, планирование работ сотрудников подразделений;



- управление техническими требованиями ДСЕ;
- паспорт изделия;
- ведение архива бумажных документов в электронном виде;
- автоматизация процесса подготовки и проведения извещений об изменениях;
- типизация технологической подготовки производства по технологическим и конструктивным признакам детали (использован принцип классификатора ОК 021-95);
- управление производственными заказами с элементами автоматизированной сборки изделия на основании опросного листа заказчика;
- полная автоматизация процесса разработки технологических процессов для заготовительного производства;
- частичная автоматизация разработки технологических процессов основного производства;
- типизация сварочных технологических процессов и применение комплектов сварных швов;
- двусторонняя интеграция с системой «1С»;
- автоматизированный процесс назначения норм расхода основного материала с формированием трехмерной модели заготовки;
- интеграция с системой листового раскроя материала ProNest.

Весомый эффект от использования комплекса T-FLEX PLM был достигнут за счет автоматизации и централизации управления процессами и данными при разработке КТД. Значительно сократилось время на получение необходимой информации, снизилось влияние человеческого фактора на качество разрабатываемой КТД. Кроме того, быстрый доступ к информации позволил удешевить и повысить эффективность принимаемых управленческих решений.

Начальник отдела разработки и типизации технологии Ирина Ген-

надьевна Гостюнина рассказывает: «В настоящее время в компании наблюдается постоянное увеличение объема информационных данных, которые необходимо анализировать и на основе которых впоследствии принимаются важные управленческие решения. В связи с этим повысить производительность труда ИТР возможно только за счет автоматизации типовых функций, а также удобного и комфортного доступа к информации.

Внедрение единой информационной системы T-FLEX PLM, интегрированной с системой «1С», позволило нам сократить время на получение информации для оперативного принятия важных решений, а применение автоматизации типовых функций сократило вспомогательное время и снизило риск возникновения ошибок при проектировании технологии».

В ближайшее время в ОАО «ПТПА» планируется использование системы T-FLEX PLM для автоматизации следующих задач:

- типизация технологической подготовки производства по технологическим и конструктивным признакам сборочных единиц (принцип классификатора ОК 022-95);
- разработка модуля управления конфигурациями изделий;
- автоматизация процесса нормирования основного материала до 80% от общего числа видов НПОМ;
- автоматизация процесса технического нормирования и др.

Внедрение и сопровождение системы осуществляется фирмой ООО «Инфо-Сервис» при непосредственной консультации специалистов ЗАО «Топ Системы».

ООО «Инфо-Сервис» интегрировано в процессы ОАО «ПТПА» и несет ответственность за внедрение и сопровождение всех комплексных программных систем, в том числе и T-FLEX, а также за техническую поддержку информационной инфраструктуры предприятия. ►

Как управлять инженерными данными в единой системе?

T-FLEX PLM

российский программный комплекс

с июля - новые версии

- ✓ T-FLEX CAD 14
- ✓ T-FLEX DOCs 14
- ✓ T-FLEX Технология 14
- ✓ и другие

Подробности: www.tfex.ru

- Полнофункциональное PLM-решение на единой платформе
- Все инструменты, необходимые для автоматизации проектирования, изготовления и эксплуатации продукции + управление документооборотом
- Развитые средства интеграции с различными CAD и ERP-системами
- Быстрая настройка под нужды конкретного производства

Топ Системы

+7 (499) 973-20-34, 973-20-35